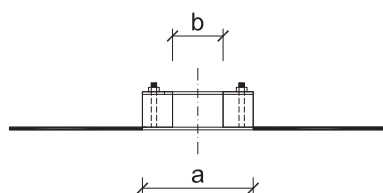


## Těsnící vložka s foliovým límcem TOPWET TW PTV

### ZÁKLADNÍ INFORMACE

<b>určení</b>	těsnící vložka s foliovým límcem pro prostup stěnou
<b>těsnící límec</b>	BIT/PVC - pás na bázi modifikovaného PVC svařitelný s asfaltovými pásy i foliemi na bázi PVC
<b>barva</b>	šedá
<b>výrobce</b>	Krasemann GmbH & Co. KG, Max-Planck-Straße 2, 46414 Rhede, Německo
<b>popis</b>	Těsnící vložka s foliovým límcem slouží pro vytvoření vodotěsného a plynotěsného prostupu stěnou. Vložka je vhodná pro svíslé i vodorovné konstrukce. Je určena pro návaznost na asfaltové pásy a PVC folie.

### TECHNICKÉ PARAMETRY



#### Prostup spodní stavbou

Typ	Tlaková odolnost [bar]	Rozměry [mm]	
		a	b
TW PTV 80/Ø	2,5	80	0-40
TW PTV 100/Ø	2,5	100	0-63
TW PTV 125/Ø	2,5	125	0-80
TW PTV 150/Ø	2,5	150	0-110
TW PTV 200/Ø	2,5	200	0-160
TW PTV 250/Ø	2,5	250	0-200
TW PTV 300/Ø	2,5	300	0-250

Pozn.: Neuvedené rozměry na zakázku